

KORTAHEFTI



Gróðurfar á háhitasvæðum og fyrirhuguðum línu- og vegstæðum á Norðausturlandi

Guðmundur Guðjónsson, Kristbjörn Egilsson
og Rannveig Thoroddsen

Unnið fyrir Landsvirkjun, Landsnet hf. og Þeistareyki ehf.



Gróðurkort á háhitasvæðum og fyrirhuguðum línu- og vegstæðum á Norðausturlandi

23 kortblöð í mælikvarða 1:15.000

GRÓÐURLYKILL

ÞURLENDI

Mosagróður

- A1 Mosi
- A3 Mosi með stinnastör og smárunnum
- A4 Mosi með smárunnum
- A7 Mosi með þursaskeggi og smárunnum
- A8 Mosi með grösnum og smárunnum
- A9 Hélumosi
- A10 Hélumosi með grávíði

Lyngmói

- B1 Krækilyng - fjalldrapi - bláberjalyng
- B2 Krækilyng - bláberjalyng - sauðamergur
- B3 Krækilyng - víðir
- B4 Beitilyng - krækilyng - bláberjalyng
- B5 Beitilyng - sortulyng - krækilyng
- B6 Holtasóley - krækilyng - víðir
- B7 Bláberjalyng - krækilyng - víðir
- B9 Aðalbláberjalyng

Fjalldrapamói

- C1 Fjalldrapi - bláberjalyng - krækilyng
- C2 Fjalldrapi - þursaskegg - grös
- C3 Fjalldrapi - víðir
- C8 Fjalldrapi - beitilyng - krækilyng

Birki

- C5 Ilmbjörk

Víðimói og kjarr

- D1 Grávíðir - krækilyng
- D2 Grávíðir - fjalldrapi
- D3 Loðvíðir - grávíðir
- D5 Gulvíðir - grös
- D6 Grasvíðir

Þursaskeggsmói

- E1 Þursaskegg
- E2 Þursaskegg - smárunnar
- E4 Þursaskegg - holtasóley

Starmói

- F1 Móasef
- F2 Móasef - smárunnar

Starmói

- G1 Stinnastör
- G2 Stinnastör - smárunnar
- G3 Móastör - krækilyng - grávíðir

Graslandi

- H1 Grös
- H3 Grös með smárunnum
- H4 Melgras
- H6 Finnungur

Fléttumói

- J1 Fléttur og smárunnar
- J2 Grábreykskingur

Blómlendi

- L1 Hávaxnar blómjurtir
- L2 Lágvaxnar blómjurtir
- L3 Alaskalúpína

Ræktað land

- R1 Garðlönd, korn- og grænófóðurakrar
- R3 Tún í órækt
- R5 Uppgræðsla. Ræktað graslandi
- R6 Skógrækt

VOTLENDI

Deiglendi

- T5 Grös - starir

Mýri

- U3 Mýrastör/stinnastör - fjalldrapi
- U4 Mýrastör/stinnastör - klóffá
- U5 Mýrastör/stinnastör
- U10 Mýrelfting
- U13 Mýrastör/stinnastör - mýrelfting
- U19 Mýrastör/stinnastör - tjarnastör

Flói

- V2 Tjarnastör
- V3 Klóffá
- V5 Vetrarkvíðastör
- V8 Klóffá - bláberjalyng - fjalldrapi

ANNAÐ

Lítt eða ógróið land

- by Byggð eða mannvirki
- ey Þurrar áreyrar
- gt Stórgrytt land
- hr/h Hraun
- hvl Hveraleir
- kl Klettur
- me Melar
- mo Moldir
- n Efnisnáma
- sa Sandar
- sk Skriður
- av Ár og vötn

Gróðurþekja

- x Gróðurþekja að meðaltali 75%
- z Gróðurþekja að meðaltali 50%
- þ Gróðurþekja að meðaltali 25%

- a Nokkurt grjót í yfirborði
- b Allmikið grjót í yfirborði

 Affallsvatn

Tilvísun: Gróðurfar á háhitasvæðum og fyrirhuguðum línu- og vegstæðum á Norðausturlandi
Guðmundur Guðjónsson, Kristbjörn Egilsson
og Rannveig Thoroddsen
Unnið fyrir Landsvirkjun, Landsnet hf. og Þeistareyki ehf.
NÍ-08009 Reykjavík, nóvember 2008

Myndkort: Loftmyndir ehf. 2000 og 2003
Upphafleg gróðurgreining: Rannsóknastofnun landbúnaðarins
1964, 1965, 1974 og 1977.
Endurskoðuð gróðurgreining: Náttúrufræðistofnun Íslands 2007
Útlit korta: Sigrún Jónsdóttir



0 1 km
Mælikvarði 1:15.000



NÁTTÚRUFRÆÐISTOFNUN ÍSLANDS 2008

Númer kortblaða

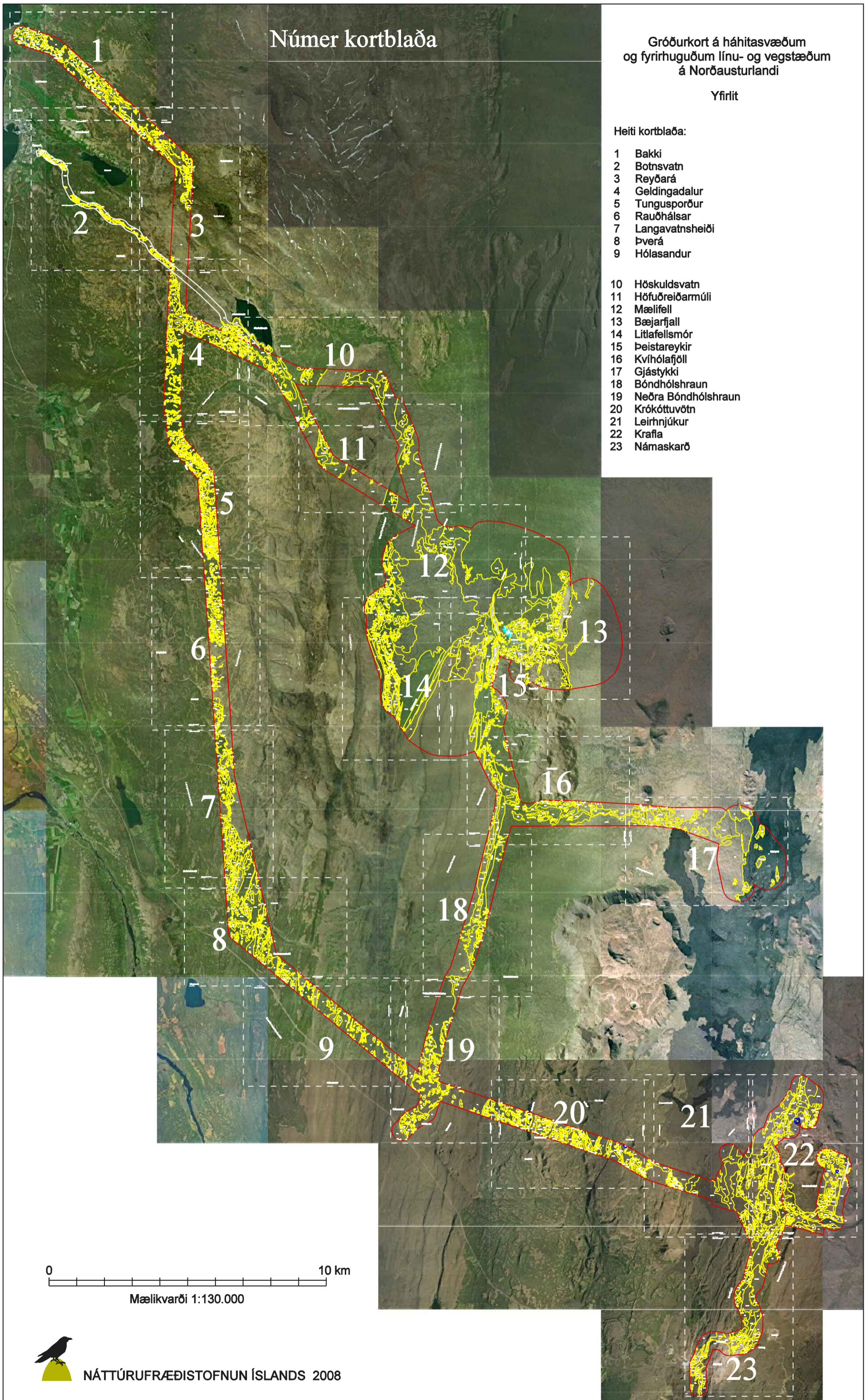
Gróðurkort á háhitasvæðum og fyrirhuguðum línu- og vegstæðum á Norðausturlandi

Yfirlit

Heiti kortblaða:

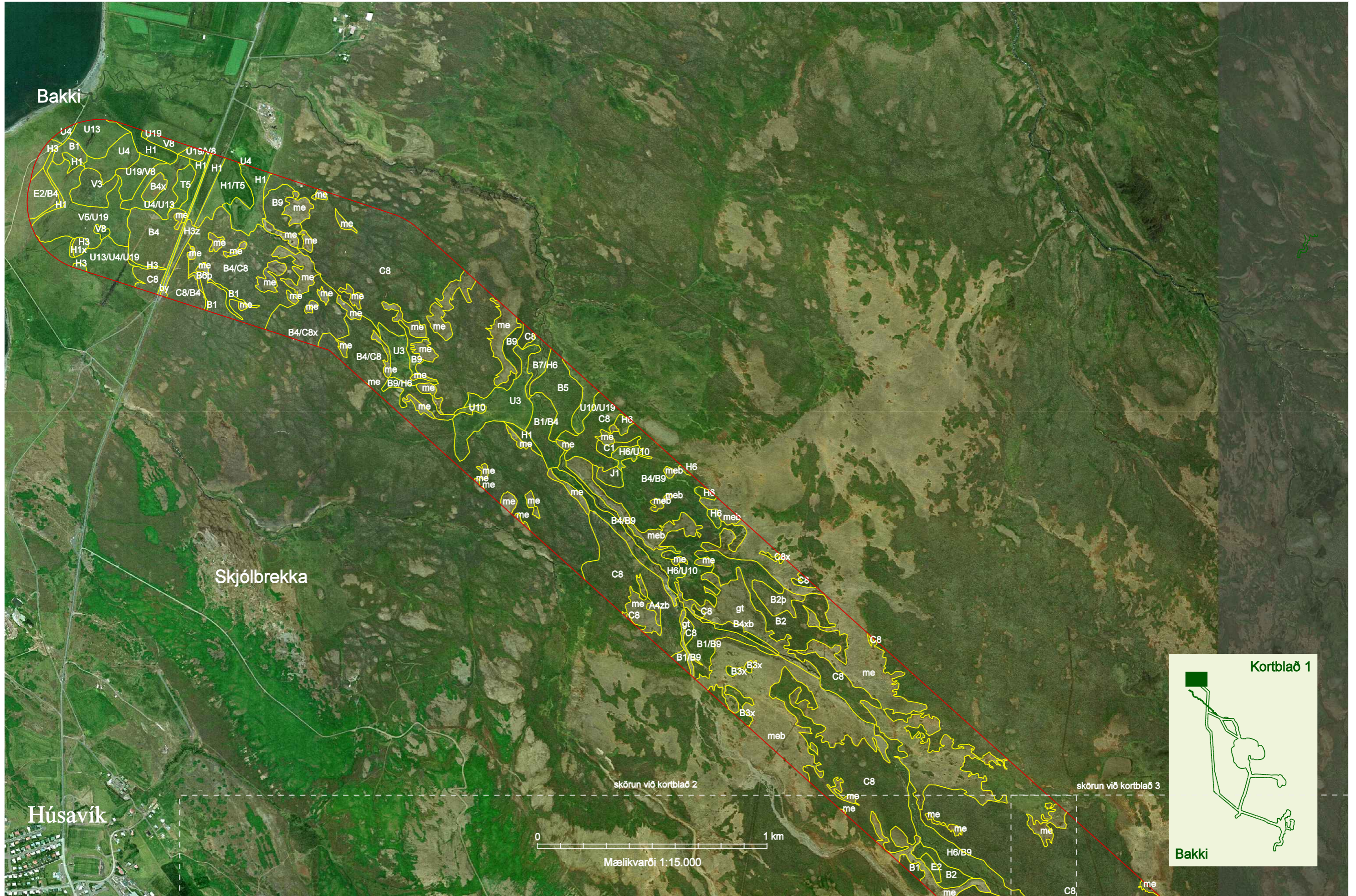
- 1 Bakki
- 2 Botnsvatn
- 3 Reyðará
- 4 Geldingadalur
- 5 Tungusporður
- 6 Rauðhálsar
- 7 Langavatnsheiði
- 8 Þverá
- 9 Hólasandur

- 10 Höskuldsvatn
- 11 Höfuðreiðarmúli
- 12 Mælifell
- 13 Bæjarfjall
- 14 Litlafellsmór
- 15 Þeistareykir
- 16 Kvíhólafljöll
- 17 Gjástykki
- 18 Bóndhólshraun
- 19 Neðra Bóndhólshraun
- 20 Krókóttuvötn
- 21 Leirhnjúkur
- 22 Krafla
- 23 Námaskarð



0 10 km
Mælikvarði 1:130.000





Bakki

Skjólbrekka

Húsavík

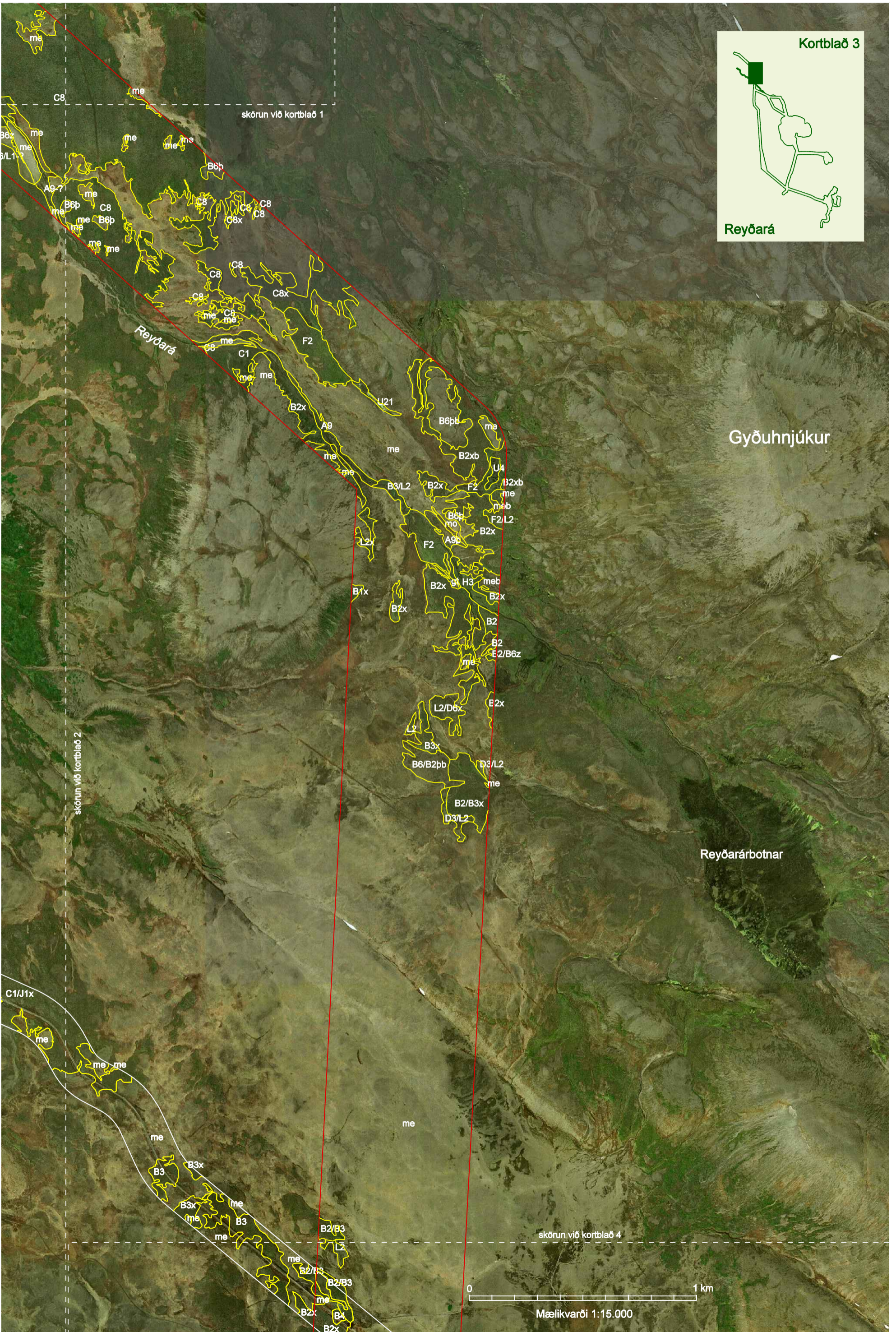
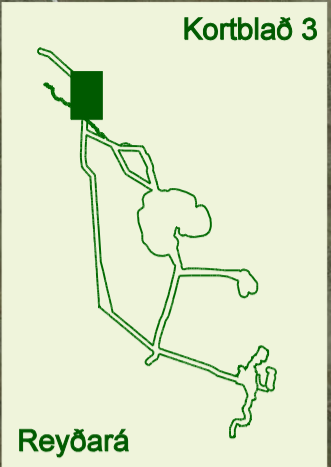
Mælikvarði 1:15.000

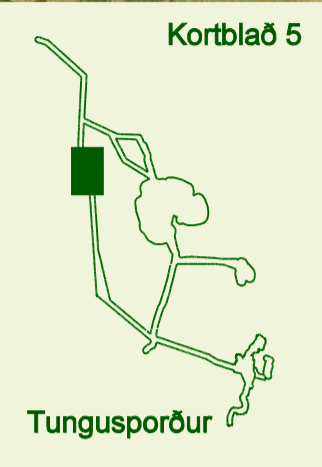
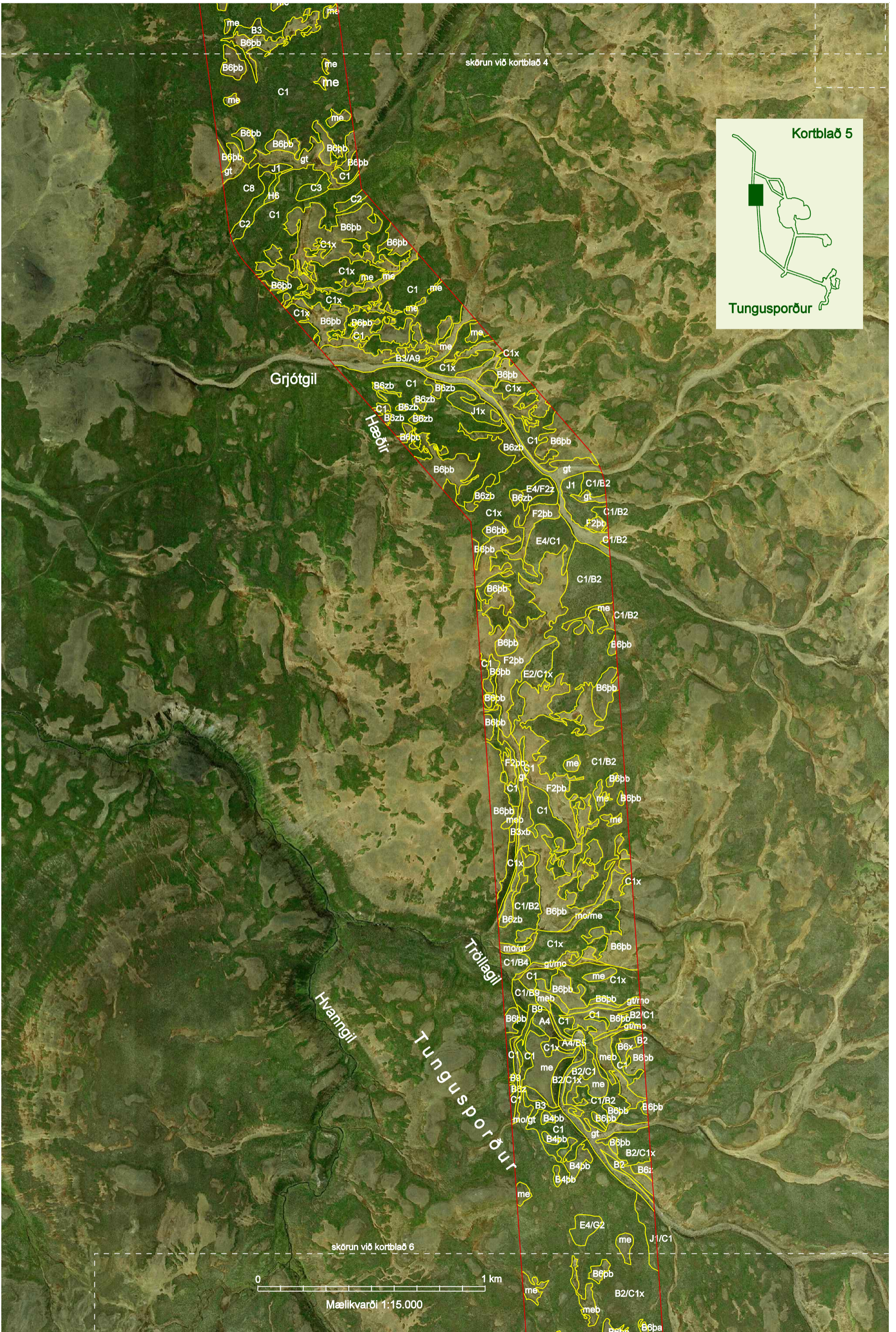
skörun við kortblað 2

skörun við kortblað 3

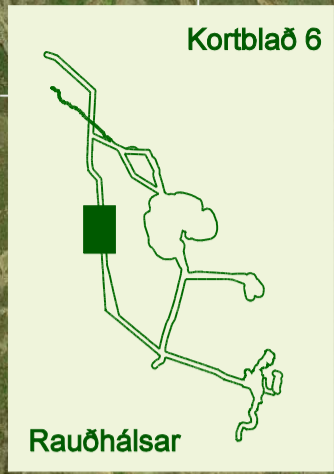
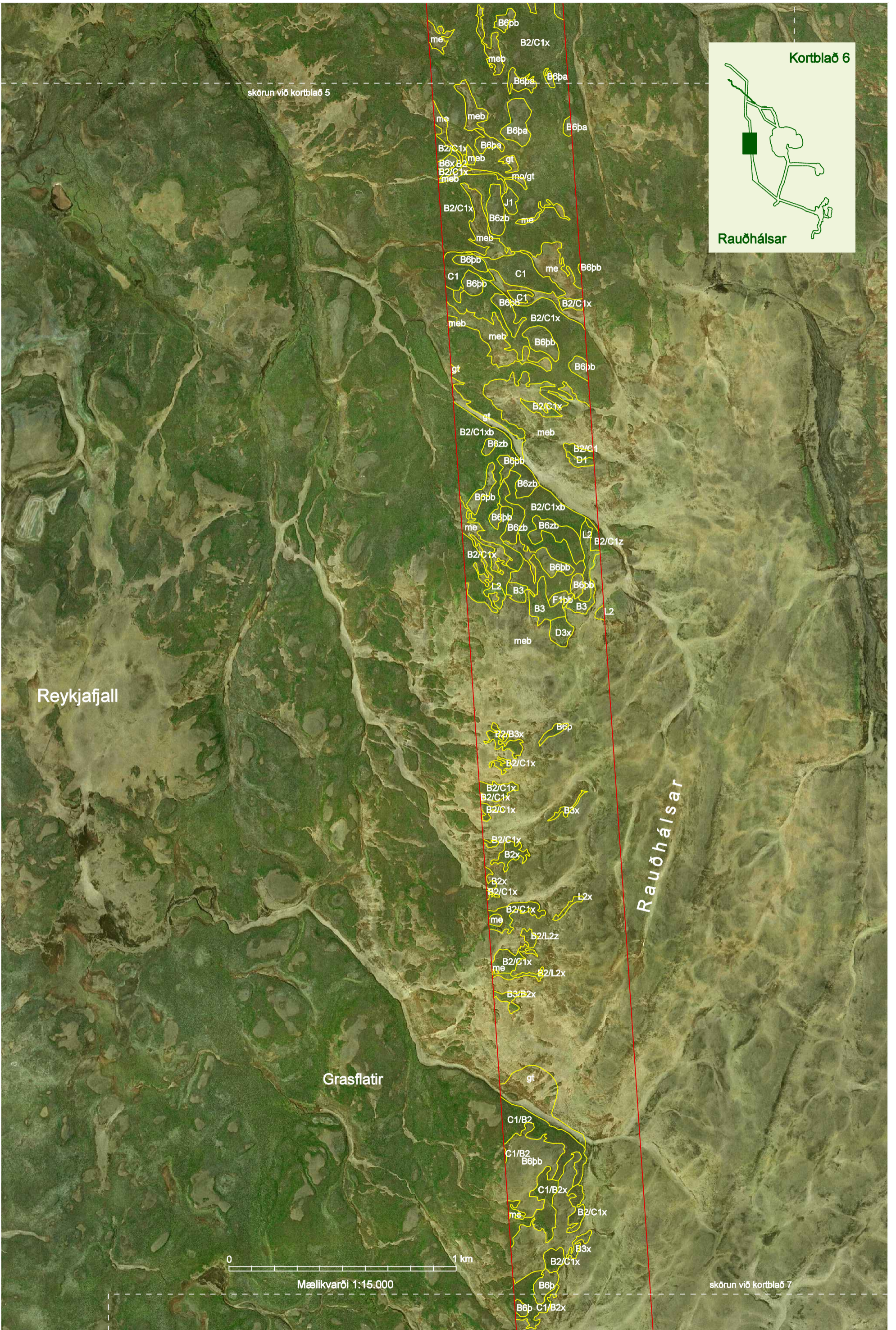
Kortblað 1

Bakki





0 1 km
Mælikvarði 1:15.000



skörun við kortblað 5

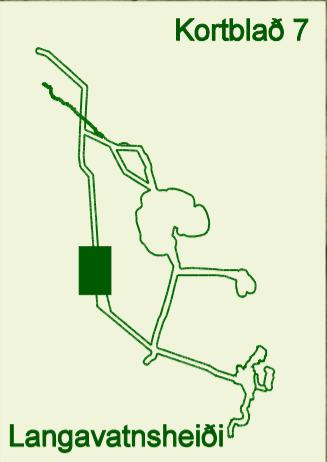
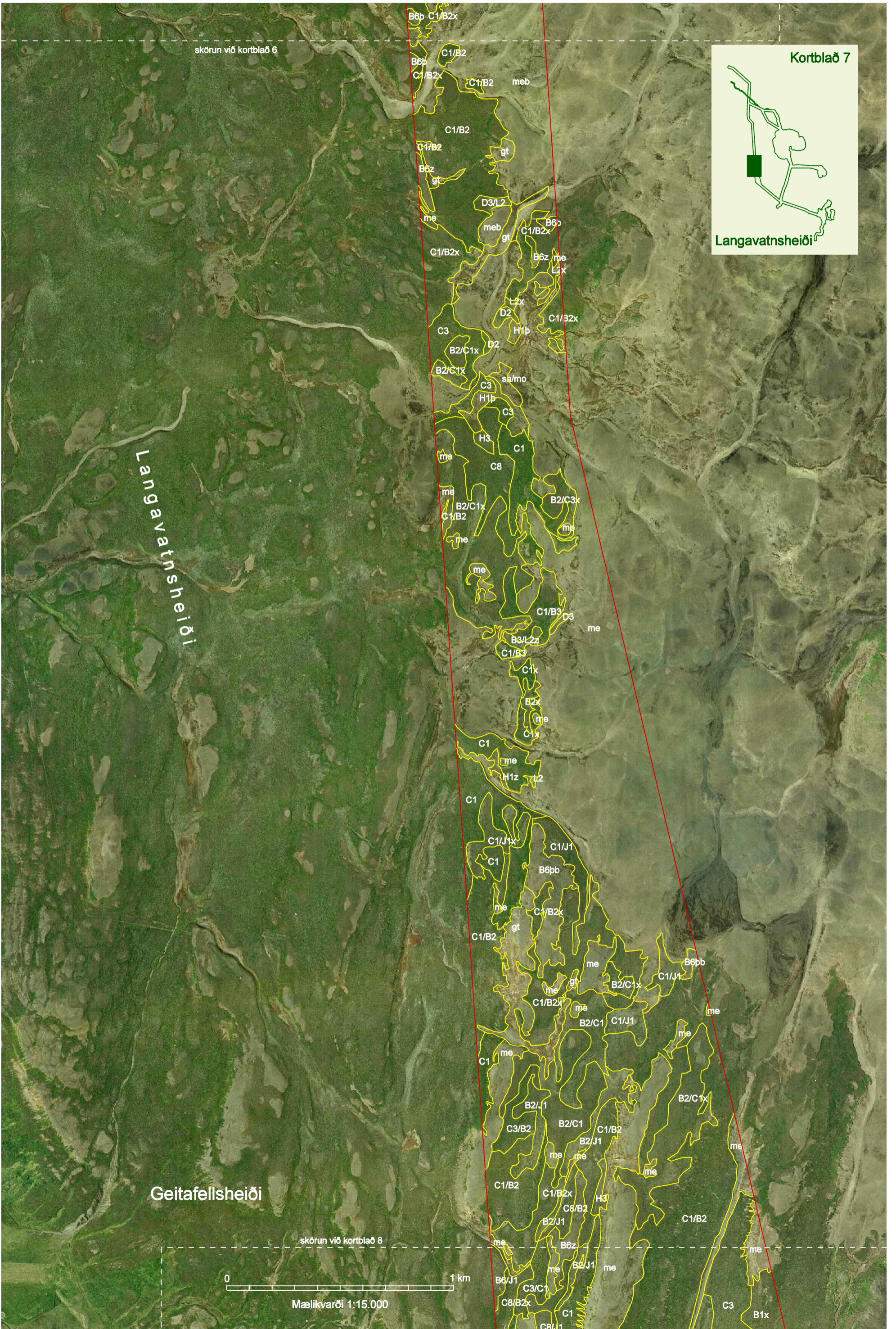
Reykjafjall

Rauðhalsar

Grasflatir

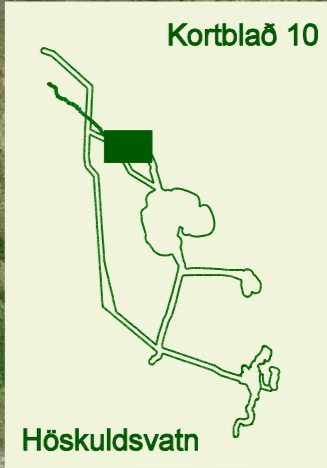
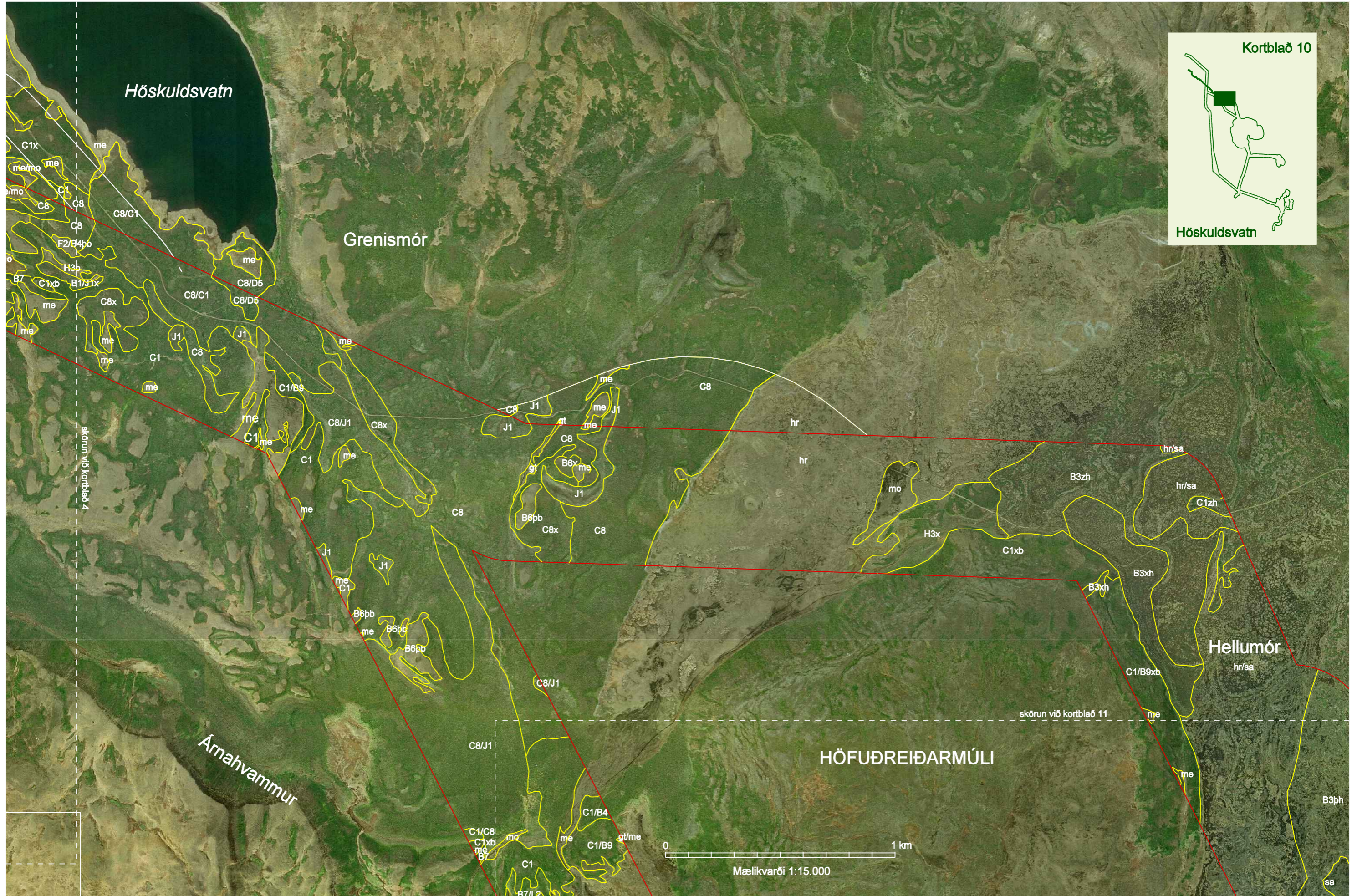


skörun við kortblað 7

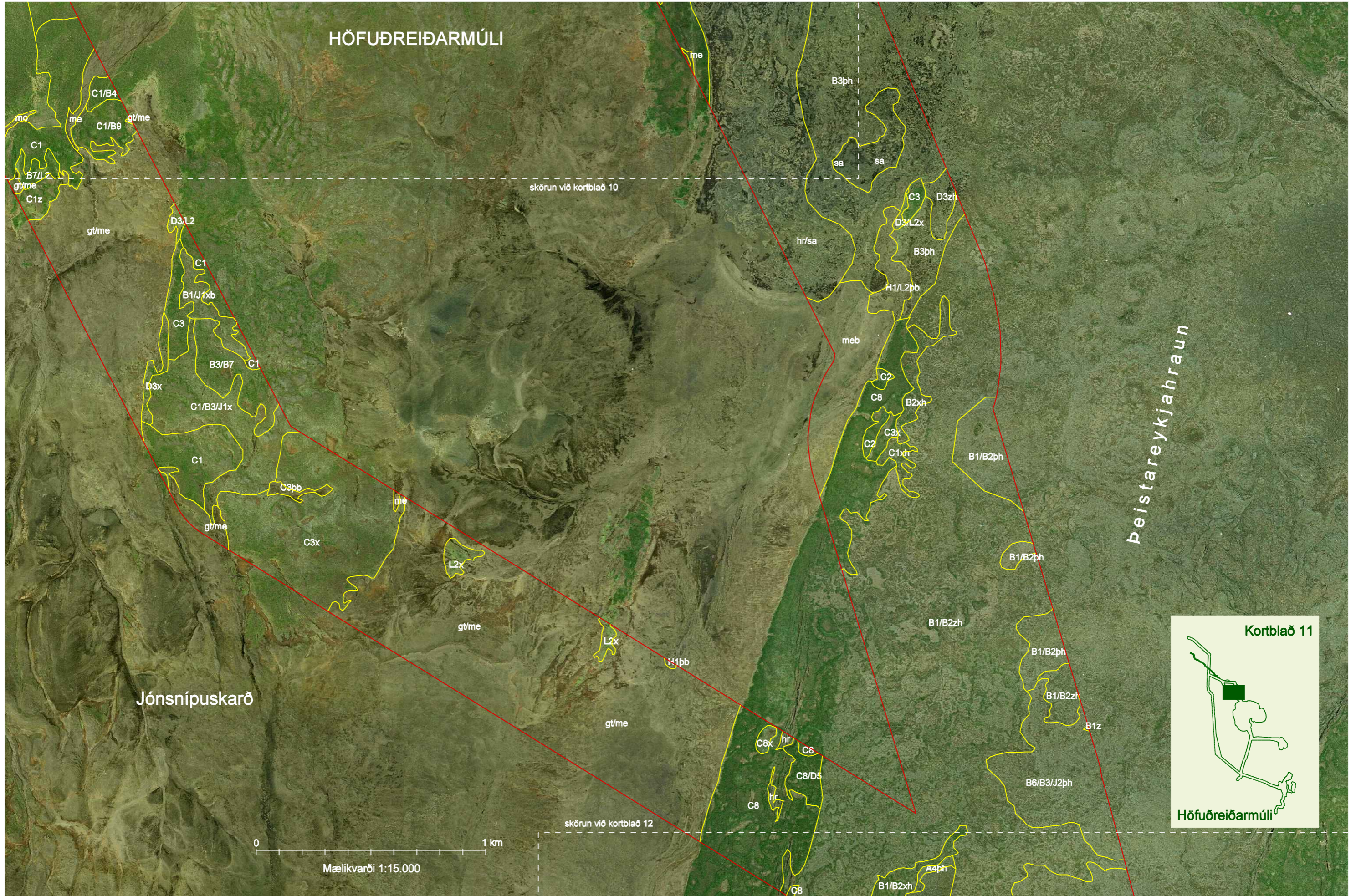


Langavatnsheiði

Geitafellsheiði

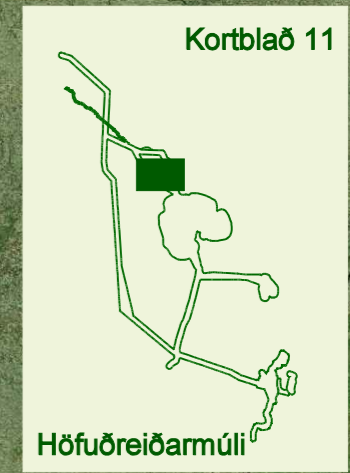


HÖFUÐREIÐARMÚLI

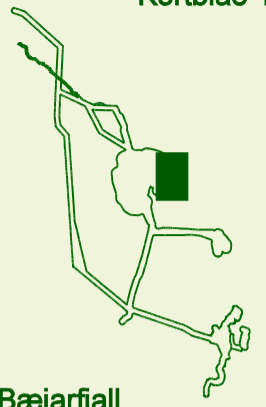


Beistareykjahraun

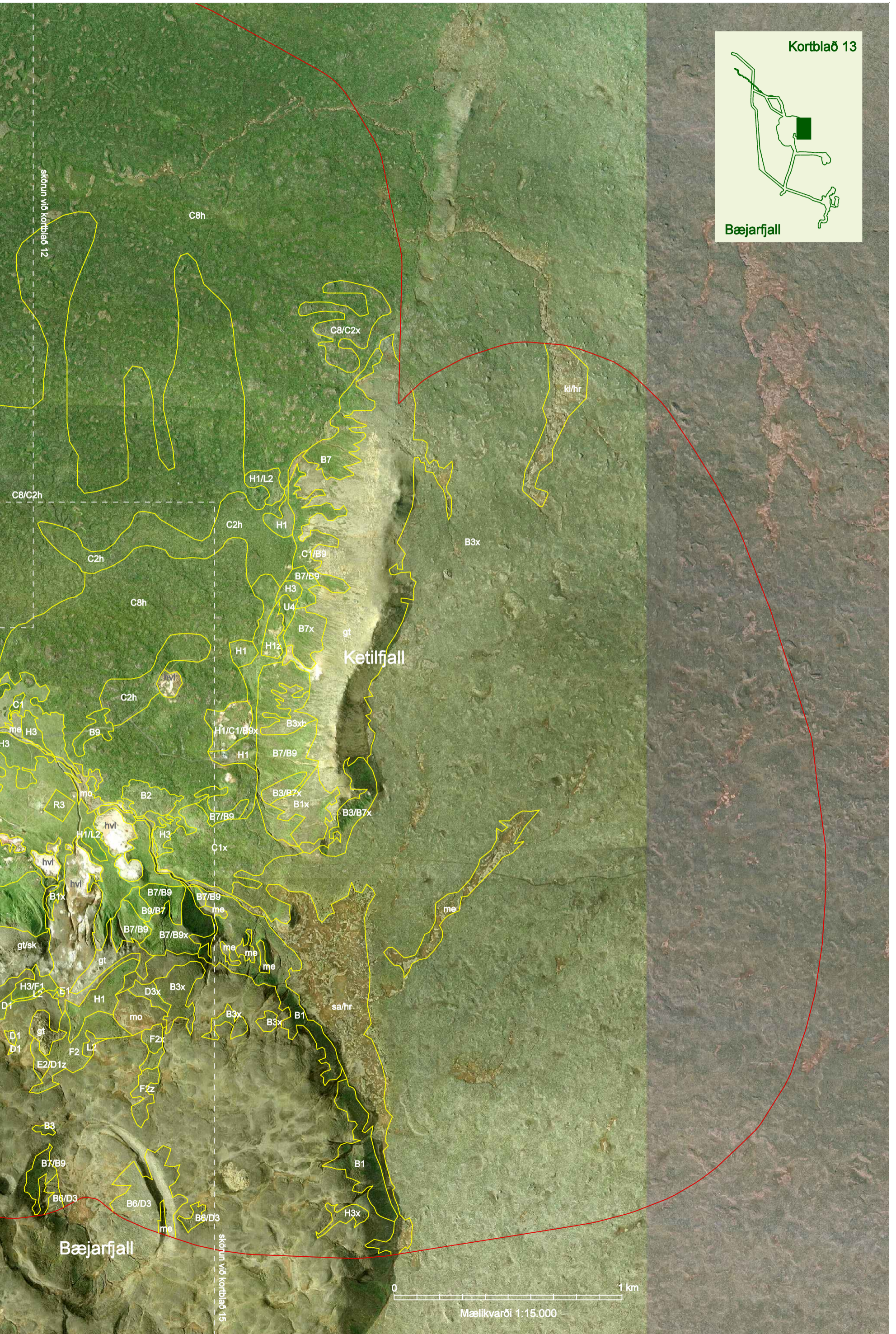
Jónsnípuskarð







Bæjarfjall



0 1 km
Mælikvarði 1:15.000

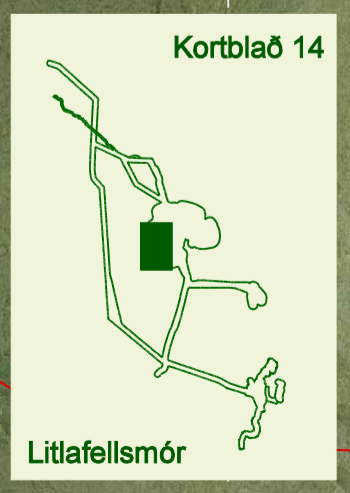


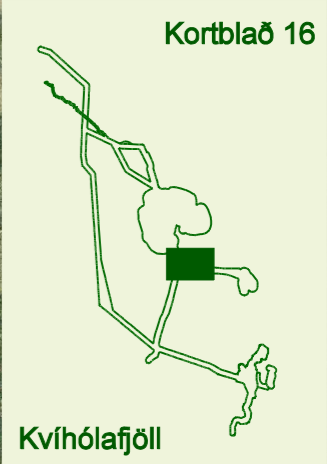
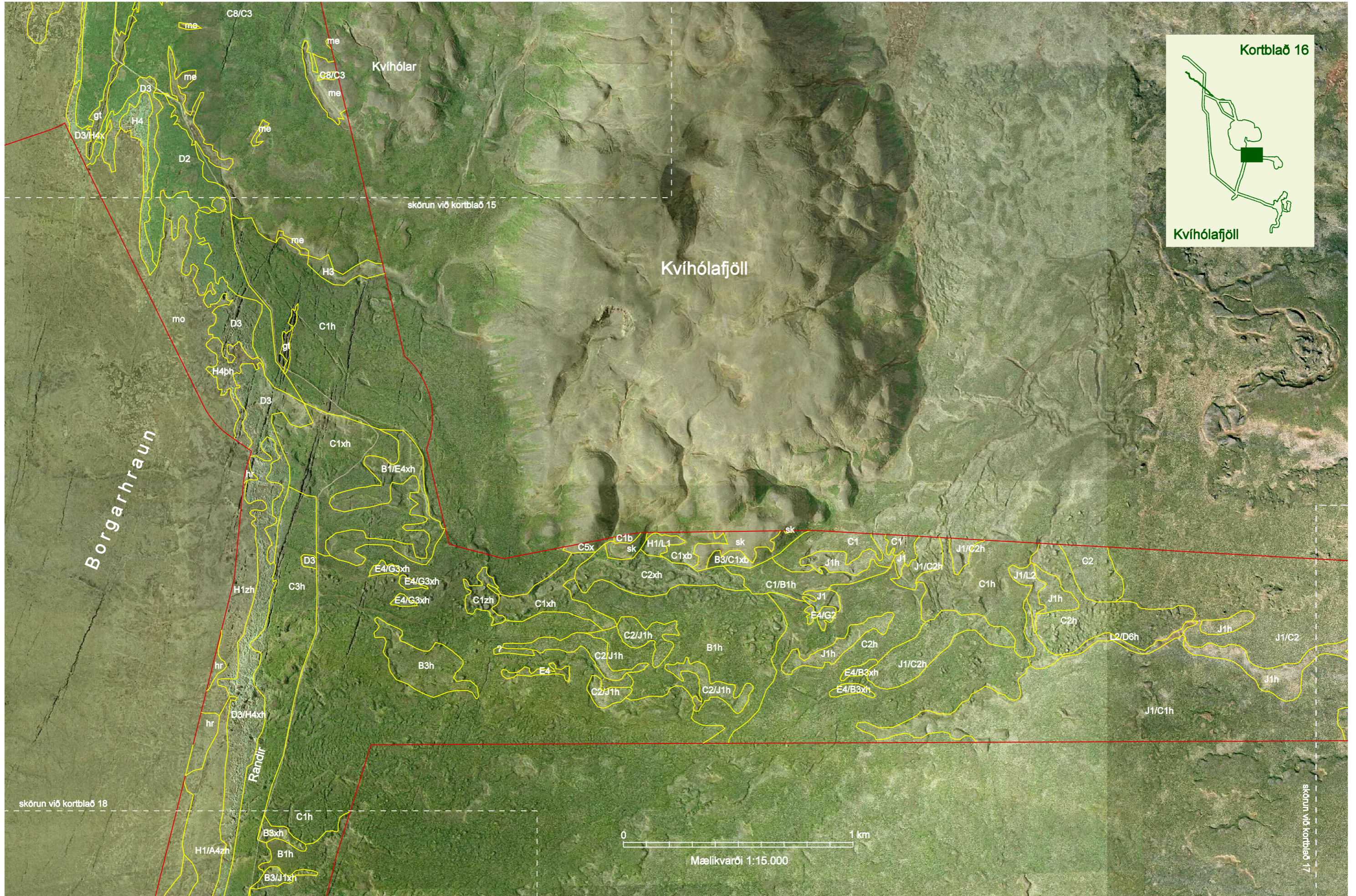
Lambafjöll

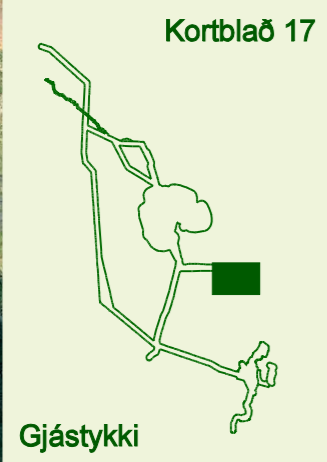
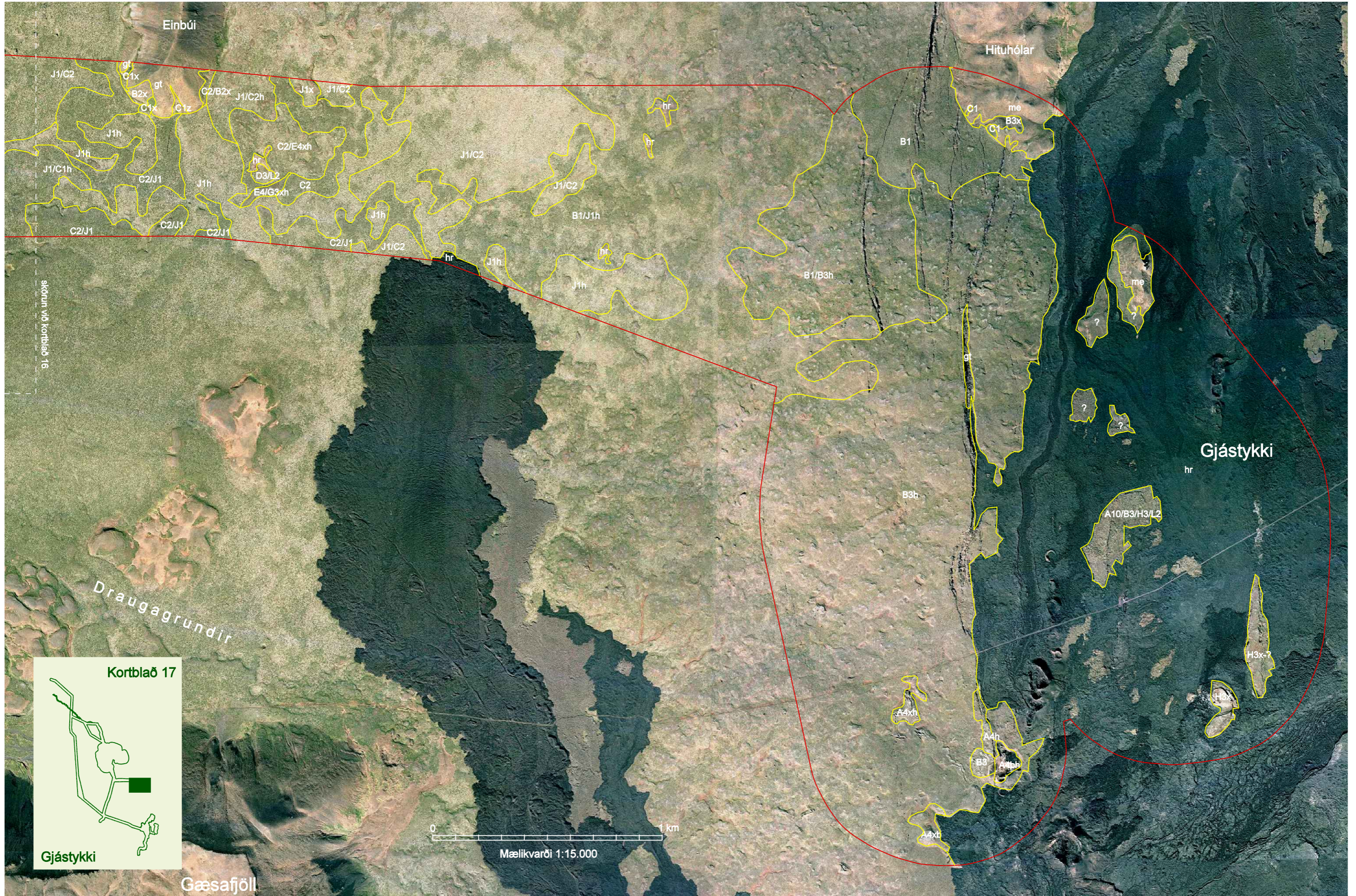
Litlahversmór

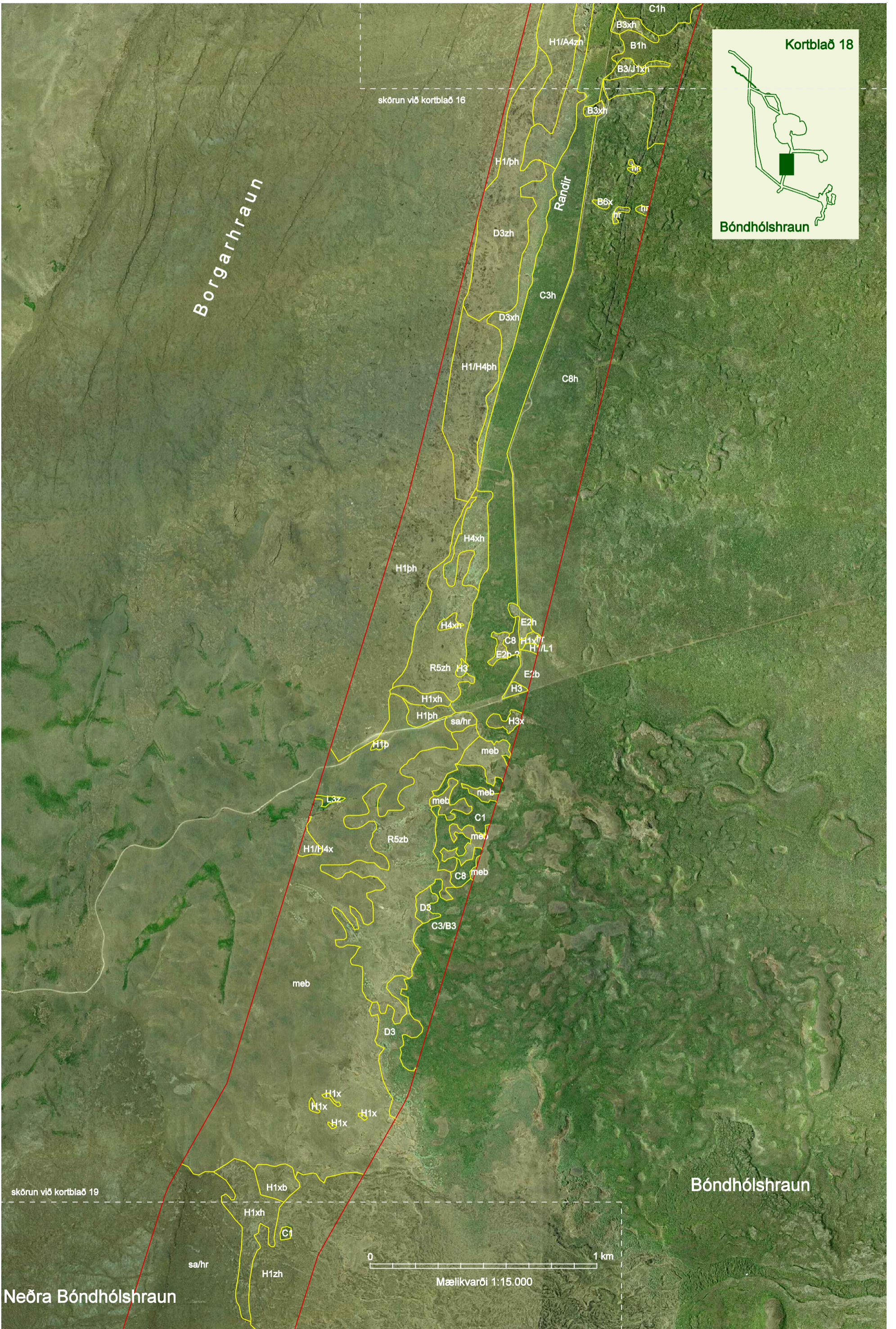
skórun við kortblað 12

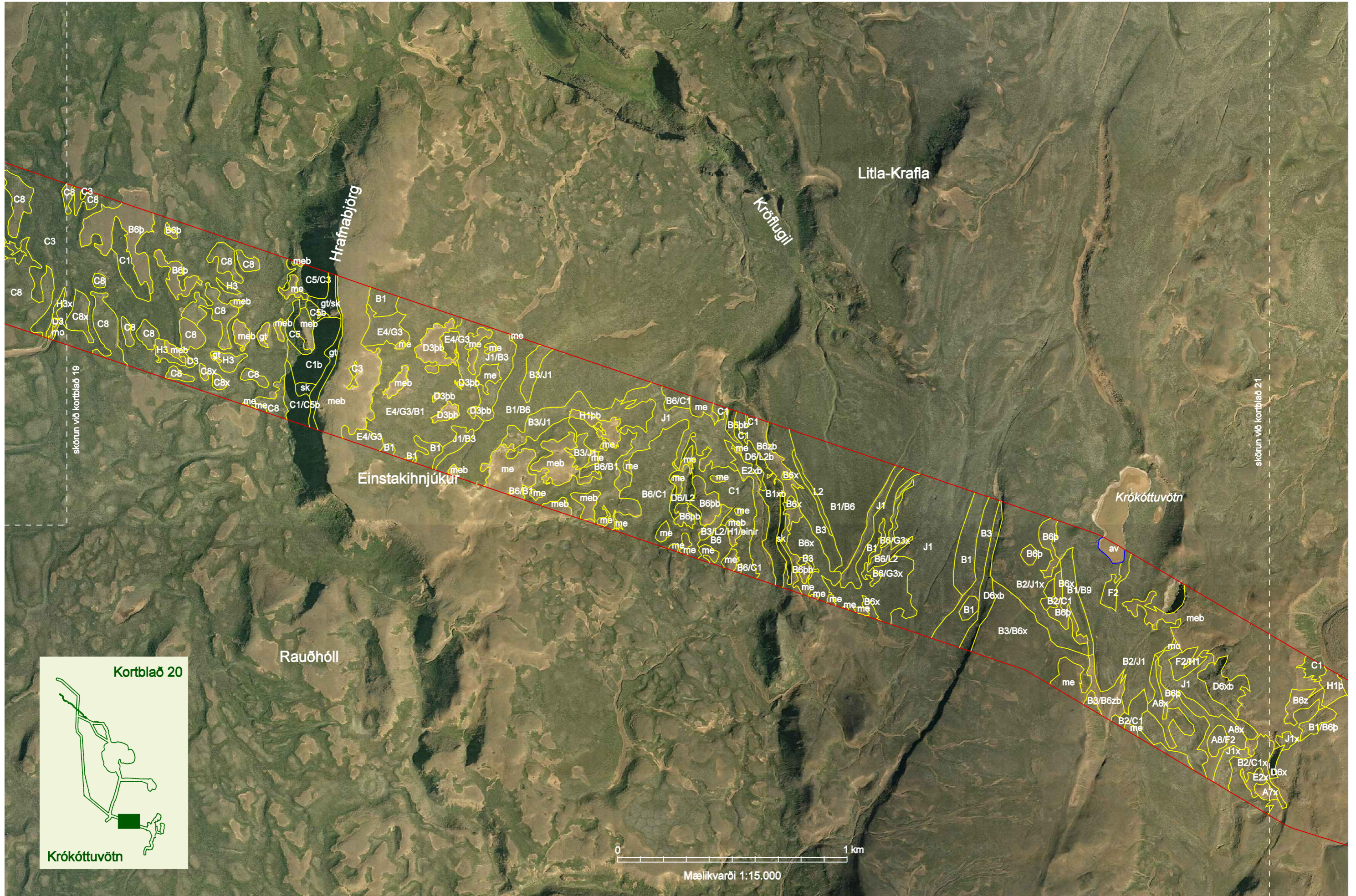
skórun við kortblað 15

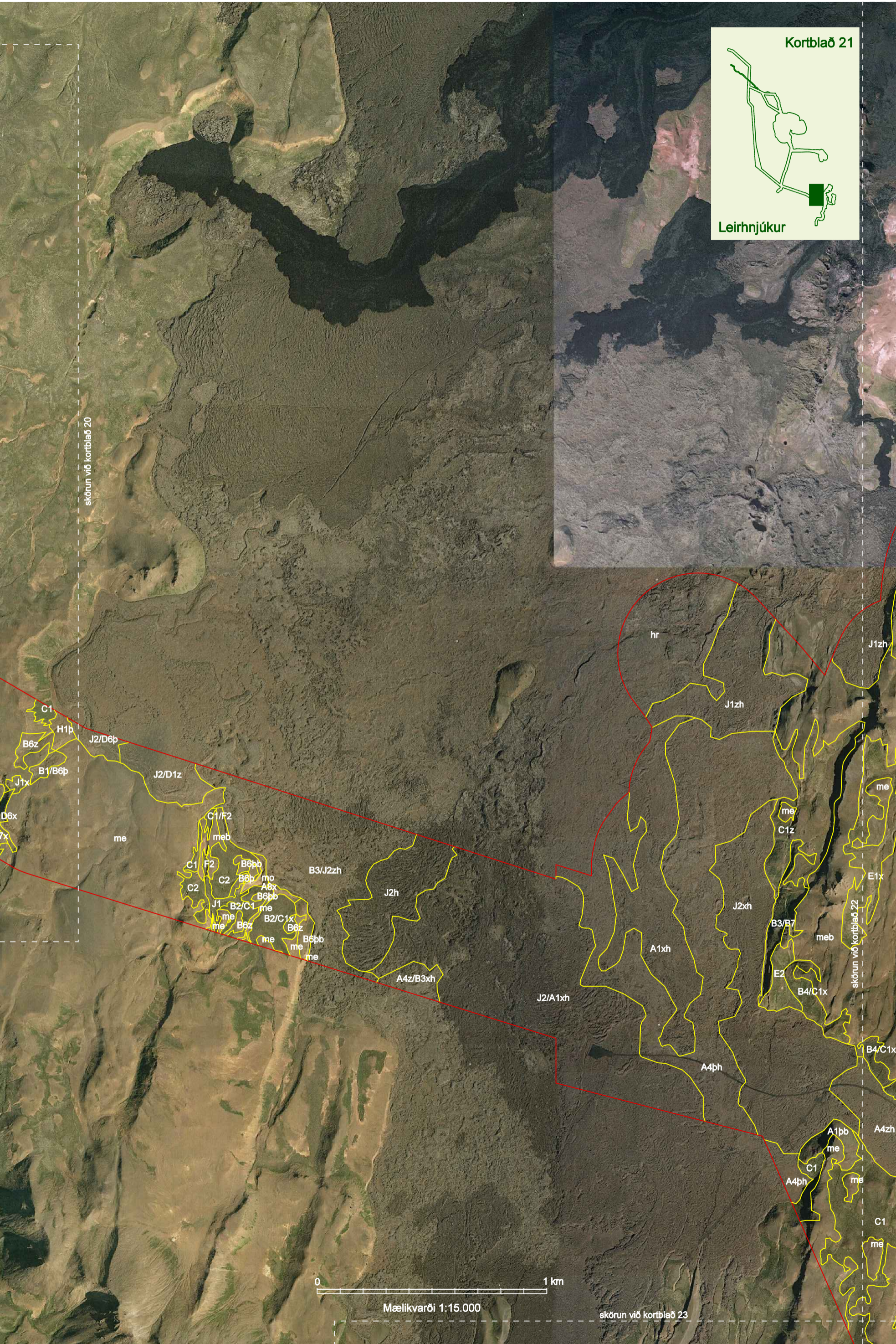
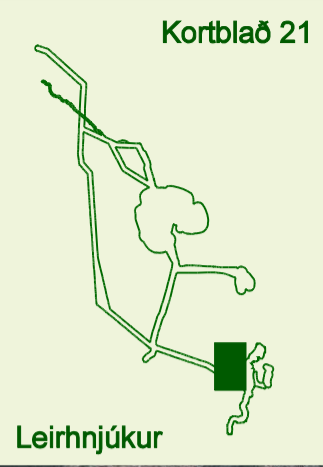


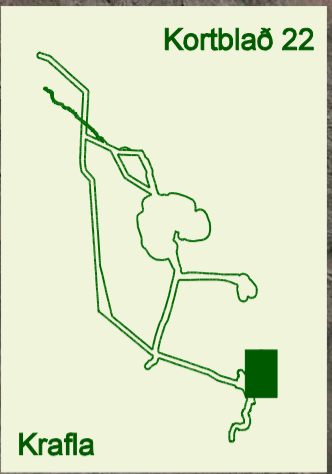




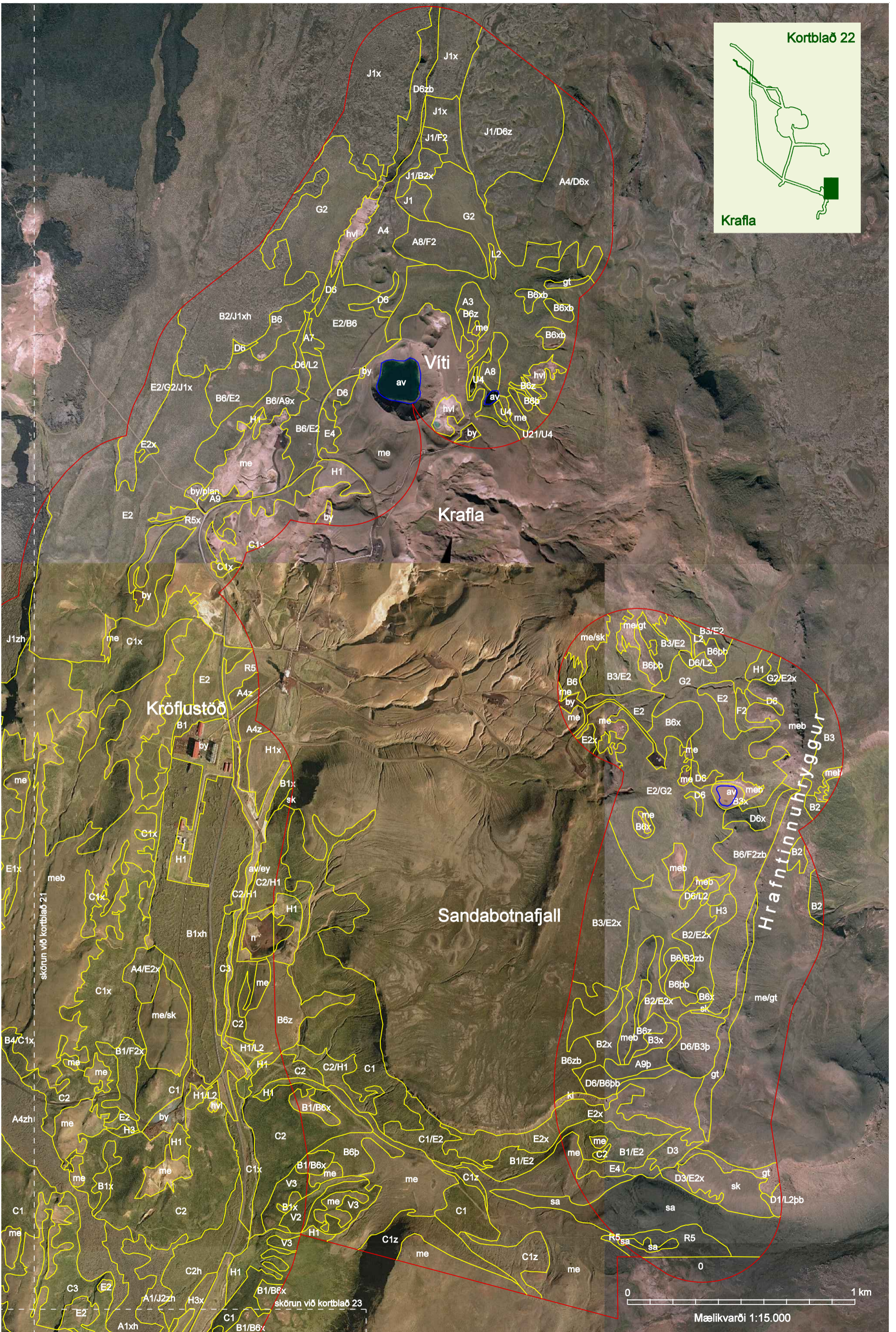








Krafla



skörun við kortblað 21

skörun við kortblað 23



Mælikvarði 1:15.000

